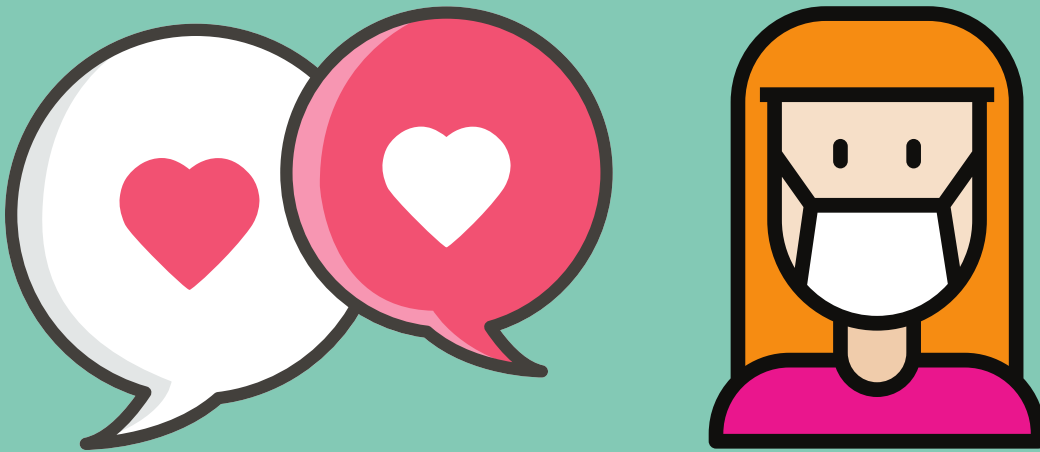




# **BĄDŹMY W STAŁYM KONTAKCIE**



**CZYLI CO ZROBIĆ ABY SIĘ NIE POGUBIĆ  
W EDUKACJI ZDALNEJ**

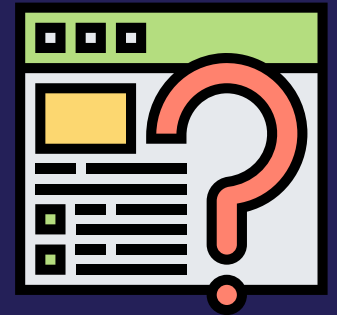




# OBcZAJ OBOWIĄZKOWĄ ANKIETĘ

---

Celem sprawnego przygotowania szkoły na wypadek różnych wariantów edukacji zdalnej, a także celem zapewnienia Uczniom i Rodzicom odpowiedniego wsparcia prosimy o pilne wypełnienie ankiety przez wszystkich Uczniów klas pierwszych.



Ostateczny termin wypełnienia: 3 września

Ankieta znajduje się na stronie:  
[www.ankieta.zsbolechowo.edu.pl](http://www.ankieta.zsbolechowo.edu.pl)



# OBcZAJ LIBrUSA

---

- W tym tygodniu otrzymasz od wychowawcy login i hasło do dziennika elektronicznego Librus Synergia
- Zaloguj się tak szybko jak to możliwe i sprawdzaj codziennie nowe informacje!
- Czytaj wiadomości oraz ogłoszenia
- Jeśli sobie z czymś nie radzisz - napisz poprzez Librus do swojego wychowawcy





# PIErWSZE KRoKI W LIBRUS

---

- Wejdź na stronę: <https://portal.librus.pl/>
- Następnie kliknij u góry "Librus Synergia" -> "Zaloguj"
- Wpis otrzymany identyfikator i hasło
- Podczas pierwszego logowania system poprosi po zmianę hasła. Ustaw własne hasło i **zapamiętaj je!** W przypadku utraty hasła stracimy kontakt ;-(



# ObCZAJ PLATFORMĘ OFFICE 365

---

- Od 8 września otrzymasz dostęp do naszej platformy zdalnej edukacji **OFFICE 365**
- Wejdź tak szybko jak to możliwe na stronę:  
[www.moje.zsbolechowo.edu.pl](http://www.moje.zsbolechowo.edu.pl)
- Zaloguj się do platformy używając następujących danych:
  - login: **twój\_login\_librus**@zsbolechowo.edu.pl np.  
1234567@zsbolechowo.edu.pl
  - hasło pierwszego logowania: **Bolechowo2020**
  - Zmień hasło pierwszego logowania i podaj dodatkowe informacje
  - ZAPAMIĘTAJ HASŁO forever! – inaczej utracimy kontakt



# OBCZAJ AppLIKACJĘ MS TEAMS

---

Platforma Office365 wyposażona jest w specjalną aplikację do edukacji zdalnej o nazwie **MS TEAMS**. Po zalogowaniu się do platformy zobaczysz ikonę tego programu. Kliknij w nią i zapoznaj się z aplikacją!





# DOŁĄCZ DO ZESPOŁÓW PRZEDMIOTOWYCH W MS TEAMS

---

- Każdy nauczyciel utworzy w MS Teams swój własny przedmiot (zespół).
- Następnie, otrzymasz od nauczyciela **kod dostępu** do zespołu
- Użyj tego kodu w MS TEAMS aby dołączyć do zespołu. **Pośpiesz się!** Kod szybko wygaśnie.
- **Dołącz do wszystkich zespołów** przedmiotowych Twoich nauczycieli używając otrzymanych kodów. Zrób to tak szybko jak to możliwe.

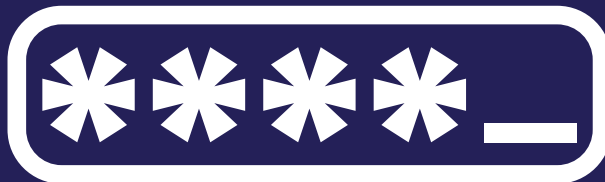




# JAK UŻYĆ KODU ZESPOŁU MS TEAMS?

---

- Zaloguj się do platformy MS Office 365
- Kliknij w aplikację MS TEAMS
- W aplikacji MS TEAMS kliknij w prawym, górnym narożniku "Dołącz do zespołu lub utwórz nowy"
- Następnie wybierz "Dołącz do zespołu wpisując kod"
- Wpisz kod otrzymany od nauczyciela
- **Brawo!** - przywitaj się na czacie.







# JAK PRACOWAĆ W MS TEAMS?

---

Każdy nauczyciel może zaproponować inną formę pracy w MS TEAMS. Zasady pracy na platformie zostaną przekazane przez nauczycieli. Nie mniej jednak są one podobne. Poniżej znajdziesz garść filmów pokazujących jak wykonywać najprostsze czynności w MS TEAMS.

Logowanie i podstawy obsługi platformy

[https://youtu.be/01\\_QWO9A7g0](https://youtu.be/01_QWO9A7g0)

Gdzie szukać materiałów do zajęć?

<https://youtu.be/EVO2cx-NDkk>





# FILMY MS TEAMS c.d.

---

Realizowanie zadań od Nauczycieli

<https://youtu.be/XanzHWb7ccQ>

Wypełnianie testów od Nauczycieli

[https://youtu.be/HZHmQr7g-\\_w](https://youtu.be/HZHmQr7g-_w)

Dołączanie do lekcji i spotkań na żywo

[https://youtu.be/00wiqkfa\\_i0](https://youtu.be/00wiqkfa_i0)

Zmiana zdjęcia profilowego w MS Teams

<https://youtu.be/aBB5nyodBPA>





# GDZIE SZUKAĆ POMOCY TECHNICZNEJ?

---

Zgubione hasło? - hola hola! miałeś je pamiętać!

Problem z logowaniem?

Problem z wykonywaniem zadań?

Inne problemy?

**PAMIĘTAJ!**

Zawsze kontaktuj się ze swoim wychowawcą!

Pomoże Tobie ogarnąć bazę i ewentualnie skontaktuje się z administratorem technicznym.

---





# OBCZAJ NASZE social Media

---

Facebook

[www.facebook.com/zsbolechowoimurowanagoslina/](http://www.facebook.com/zsbolechowoimurowanagoslina/)

Instagram

zsbolechowo oraz zsbolechowospotted oraz  
zsmurowanagoslinaspotted

Strona www szkoły

[www.zsbolechowo.edu.pl](http://www.zsbolechowo.edu.pl)

Kanał DISCORD





# OGARNIJ KIERMASZ PODRĘCZNIKÓW ONLINE

---

Na Facebooku udostępniliśmy grupę o nazwie **OGŁOSZENIA ZS Bolechowo** sprzedam/kupię podręczniki

Na niej możesz sprzedać lub kupić używane podręczniki wykorzystywane w naszej szkole.





# POZNAJ SWOJĄ KLASĘ

---

- Utwórzcie klasową grupę na FB
- Wymieńcie się numerami telefonów



POMAGAJCIE SOBIE WZAJEMNIE!  
MY WAM CHĘTNIE POMOŻEMY A WY?



# DO ZOBACZENIA!

---

pozostańmy w stałym kontakcie

